

労政時報

<https://www.rosei.jp/readers/>

本誌特別調査

人事評価制度の最新実態 (労務行政研究所)

企業事例

三井住友カードの新人事制度

本誌特別調査

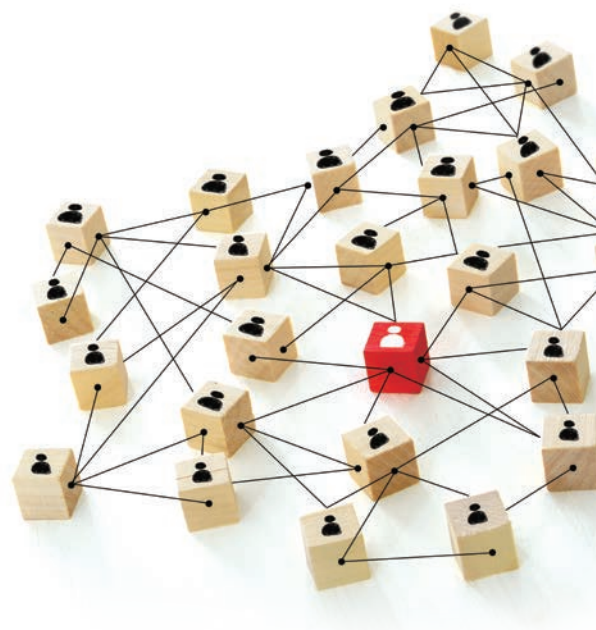
独身寮の運営に関する最新実態 (労務行政研究所)

実務資料

2021年賃上げ・夏季一時金の 最終結果

賃金資料

2021年人事院勧告



労働法令

労災保険の年金額等の給付スライド率を改定、令和3年8月1日から適用等

労働判例

嘱託社員に対する賞与・昼食手当の不支給は労契法20条に違反しないが、家族手当・住宅手当の不支給は同条違反
(科学飼料研究所事件 神戸地裁姫路支部 令3.3.22判決)

相談室Q&A

- 入社日直前の内定取り消しに際し、内定者からの転居費用の補償請求に応じなければならないか
- 新入社員を入社直後からグループ会社に出向させることは問題か
- 制服のサイズが合わず特注となる体格の従業員に、通常品との差額を負担させることは問題か
- 新型コロナワクチン接種につき、社員に接種意向や接種状況等を尋ねてよいか
- 取引先から、新型コロナウイルス感染症拡大防止策として、出入りする従業員の個人情報を探られた場合、本人の同意がなくても提供可能か
- 退職給付制度の見直しに当たり、給付水準について市場との比較をどのように進めればよいか
- 非違行為の疑いがある妊娠中の社員に対し、産前休業前であれば懲戒解雇は可能か
- 経営悪化につき、定年後再雇用者の労働契約を期間途中で解除することは可能か

【同梱付録】

実務に役立つ法律基礎講座(75) — 労働条件の変更

INDEX

目次は次ページをご覧ください

TOPICS

6 ニュース 労政ニュース

9月1日から「育児休業給付金」の被保険者期間の要件が一部変更／
地域別最低賃金の答申、全国加重平均額は前年度から28円引き上げの930円／
労使協定方式における「同種の業務に従事する一般労働者の賃金水準」に関する通達 等

8 労働法令 ここに注目 労働法令のポイント

労災保険の年金額等の給付スライド率を改定、令和3年8月1日から適用 等

12 労働判例 労働判例SELECT

嘱託社員に対する賞与・昼食手当の不支給は労契法20条に違反しないが、
家族手当・住宅手当の不支給は同条違反（科学飼料研究所事件 神戸地裁姫路支部 令 3. 3.22判決）

14 労働判例一覧（令和3年4月分）

特集1 本誌特別調査

16 人事評価制度の最新実態(労務行政研究所)

制度の改定状況、評価関連施策の実施状況、処遇への反映等を7年ぶりに調査

1. 人事評価制度の改定状況……18
2. 人事評価諸施策および関連施策の実施状況……20
3. 人事評価に関するコロナ禍の影響と各社の対応……22
4. 人事評価の実施区分と処遇反映、評価要素……24
5. 人事評価の決定方法、部門間調整、分布調整……27
6. フィードバック、評価者研修等……32

特集2 人事制度事例シリーズ

43 三井住友カード

職種の統合、および業務遂行レベルの明確化による「脱年功」を推進し、多様な人材の活躍を促す

特集3 本誌特別調査

60 独身寮の運営に関する最新実態(労務行政研究所)

341社のうち、社有寮は29.6%、借り上げ寮は29.9%が保有

1. 独身寮・社宅の保有・運用状況……62
 2. 独身寮の保有状況と種類……67
 3. 独身寮の入居対象者・入居基準・入居期限……68
 4. 独身寮の所在地域・広さ・間取りと使用料……70
 5. 食堂(食事提供)等の有無と食費の水準……73
 6. 水道光熱費の負担と付帯設備……75
- [会社別一覧] 独身寮の入居条件、使用料等……77

特集4 実務資料

82 2021年賃上げ・夏季一時金の最終結果

大手の賃上げ率は2%を割る。伸び率は一時金とともに前年比減の傾向

賃上げ最終集計（厚生労働省、連合、国民春闘共闘委員会、経団連、東京都）……84

夏季一時金最終集計（連合、国民春闘共闘委員会、経団連、東京都）……91

特集 5 賃金資料

95 2021年人事院勧告

月例給与は2年連続で改定見送り。ボーナスは年間0.15カ月分のマイナス

関連資料

99 2021年職種別民間給与実態調査(人事院)

102 2021年4月における世帯人員別標準生計費(人事院)

DATA BOX

104 地域別最低賃金額改定の目安に関する公益委員見解(2021年度・厚生労働省)

106 ビルメンテナンス業労働実態調査(2020年度・全国ビルメンテナンス協会)

108 相談室Q&A

- 入社日直前の内定取り消しに際し、内定者からの転居費用の補償請求に応じなければならないか……108
- 新入社員を入社直後からグループ会社に出向させることは問題か……110
- 制服のサイズが合わず特注となる体格の従業員に、通常品との差額を負担させることは問題か……112
- 新型コロナワクチン接種につき、社員に接種意向や接種状況等を尋ねてよいか……114
- 取引先から、新型コロナウイルス感染症拡大防止策として、
出入りする従業員の個人情報を探られた場合、本人の同意がなくても提供可能か……116
- 退職給付制度の見直しに当たり、給付水準について市場との比較をどのように進めればよいか……118
- 非違行為の疑いがある妊娠中の社員に対し、産前休業前であれば懲戒解雇は可能か……120
- 経営悪化につき、定年後再雇用者の労働契約を期間途中で解除することは可能か……122

同梱付録

実務に役立つ法律基礎講座(75) 労働条件の変更

大澤武史 弁護士 弁護士法人中央総合法律事務所 京都事務所

山本一貴 弁護士 弁護士法人中央総合法律事務所 大阪事務所